

# RADIOGRAPHIE

## INFO PATIENT

La radiographie est une technique d'imagerie médicale qui permet d'obtenir des clichés des os ou de différents organes du corps.

La radiographie est basée sur l'utilisation des rayons X.

### PRÉCAUTIONS

**En cas de grossesse**, avérée ou suspectée, **le signaler** systématiquement, lors de la prise de rendez-vous et le jour de l'examen.

### PRÉPARATION POUR L'EXAMEN

**Aucune préparation** n'est nécessaire, **sauf** pour les **examens** qui concernent le **système digestif**.

Si c'est le cas, vous recevrez des informations complémentaires.

### PRISE DE RENDEZ-VOUS

► **Sur place**,  
via les accueils du Service de Radiologie

**Site BRIEN**—1<sup>er</sup> étage

Rue du Foyer Schaerbeekois 36  
1030 Bruxelles

**Site HORTA**—bâtiment E2 ou Polyclinique Y

Place Van Gehuchten 4  
1020 Bruxelles

► **Par téléphone**

02/ 477 37 81

► **via le site web du CHU Brugmann**

[www.chu-brugmann.be/fr/consult/request.asp](http://www.chu-brugmann.be/fr/consult/request.asp)

Il est demandé de **transmettre une copie ou photo de votre prescription médicale** lors de **votre prise de rendez-vous** (soit par email à [rdvradio@chu-brugmann.be](mailto:rdvradio@chu-brugmann.be), soit au guichet d'accueil de Radiologie).

Cela nous permet de vérifier que votre prescription satisfait les exigences légales, pour vous accueillir de façon optimale.

Le **service de Radiologie se réserve le choix des prestataires** pour votre examen.

L'examen peut être effectué par un (une) infirmier (ère) ou un(e) technologue en imagerie médicale sous la supervision d'un médecin homme ou femme radiologue.

## INSCRIPTION LE JOUR DE L'EXAMEN

**Emportez** avec vous vos **documents d'identité officiels** et la **prescription d'examen** transmise par votre médecin. Ces documents sont indispensables pour la réalisation de l'examen.

N'oubliez pas votre **réquisitoire** le cas échéant.

- Présentez-vous au **guichet d'accueil** du service de Radiologie **15 minutes avant votre rendez-vous**. (prendre un ticket)

- Installez-vous ensuite dans la **salle d'attente**.

- Après votre inscription, rendez-vous dans la **salle d'attente indiquée** par la secrétaire.

## L'EXAMEN

Un(e) technologue en imagerie médicale ou un(e) infirmier(e) vient vous chercher et vous conduit à une cabine d'habillage.

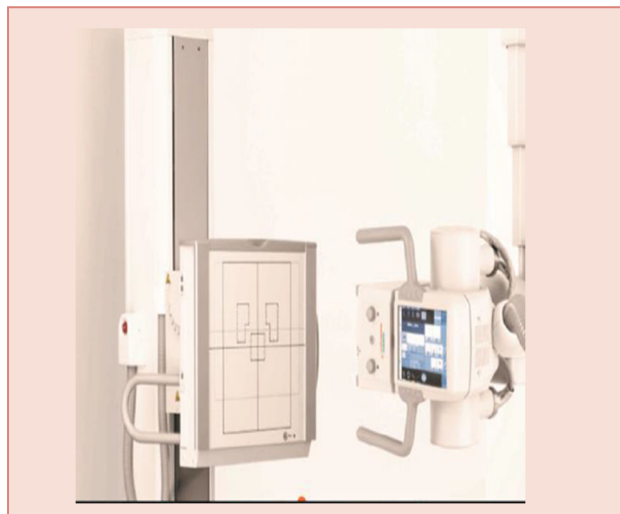
Il /elle vous appellera par votre nom et prénom.

### ► En cabine d'habillage

Le (la) technologue :

- vous invite, selon la partie du corps à examiner, à **enfiler une blouse** fournie par l'hôpital. Toute aide peut être apportée par un aidant proche.

- vous explique le **déroulement de l'examen**.



### ► En salle de radiologie

Le/la technologue ou l'infirmier(e) vous installe sur une table d'examen et positionne la partie du corps à examiner au niveau de l'appareil de radiologie.

### ► Durée de l'examen

Une radiographie dure environ 10 minutes.

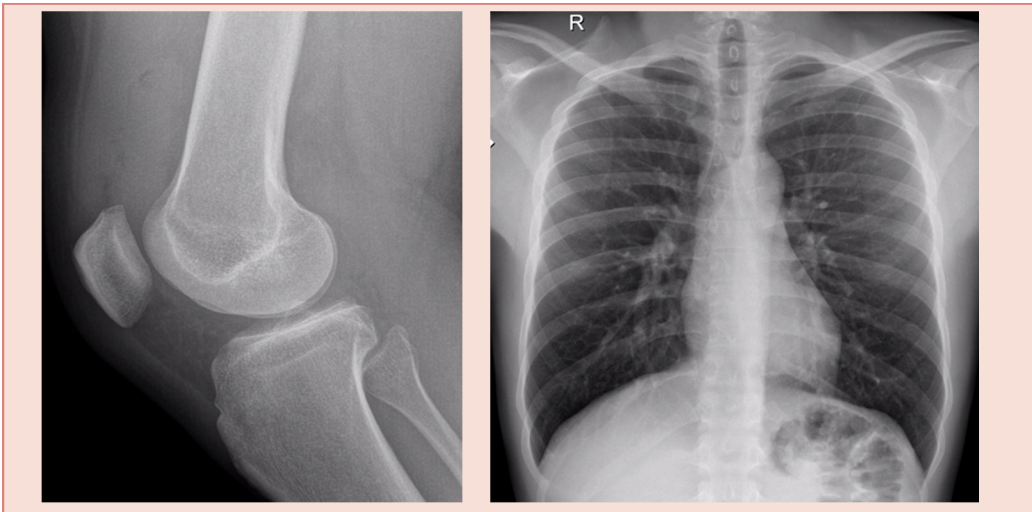
## APRÈS L'EXAMEN

Aucune contre-indication.

## RÉSULTATS

Lors de votre inscription, un **document** vous est remis avec le code et l'adresse Web pour consulter les images.

Le **rapport** d'examen est transmis au **médecin prescripteur** par voie électronique (par courrier postal, à la demande du médecin). Il appartient au médecin prescripteur de vous informer



du résultat de l'examen

## PAIEMENT

La **facture est envoyée:**

► **à votre domicile**

Ou

► **sur votre eBox, (si vous avez activé votre eBox)**

## ANNULATION DE VOTRE RENDEZ-VOUS

Si vous souhaitez annuler ou reporter votre rendez-vous, cela est **possible jusqu'à 24 heures avant l'examen.**

► **Par téléphone** : 02/477 37 81

Ou

► **Via le site web** du CHU Brugmann :  
<https://www.chu-brugmann.be/fr/consult/cancel.asp>

**Passé ce délai**, nous serions contraints de vous facturer une prestation de **30 euros** pour cause de non venue.

**Le CHU Brugmann vous souhaite un prompt rétablissement!**

**Des suggestions** concernant nos prestations?

Nous accueillons volontiers vos feedbacks.